

## Contrôle des champignons

Mme Sabrina Danzeisen, contrôleuse reconnue par la VAPKO, est à disposition de la population pour le contrôle des champignons à la Droguerie du Portail, Grand-Rue 64, à Payerne. Tél. 026 660 25 18.

### Pour les mois de septembre et octobre

Lundi, mardi et jeudi toute la journée.

Pour les autres mois : sur rendez-vous à la droguerie.

## Bois de feu

Rive droite (Cerniaz, Villars-Bramard, Seigneux, Marnand) :  
Commandes sur le site internet [www.farzin-glane.ch/](http://www.farzin-glane.ch/) (services bois de feu), ou directement auprès de M. Thomi, garde forestier (mobile : 079 675 89 89)

Rive gauche (Granges, Les Combremonts, Sassel) :  
Commandes auprès de M. Gavillet, garde forestier du GEFIB  
Tél. mobile : 079 635.02.84

Adresse électronique : [patrick.gavillet2@vd.ch](mailto:patrick.gavillet2@vd.ch)

## Accueil familial de jour

La Municipalité rappelle que, selon l'art. 15 de la loi vaudoise sur l'accueil de jour des enfants (LAJE), « toute personne qui accueille dans son foyer, à la journée et contre rémunération, régulièrement et de manière durable des enfants doit y être autorisée ».

Selon l'art. 18 de la LAJE, les personnes autorisées doivent adhérer à un réseau reconnu. Pour la commune de Valbroye, il s'agit de l'ARAJ Broye-Vully (Association du Réseau d'Accueil de Jour Broye-Vully).

Toute personne intéressée à demander une autorisation peut prendre contact avec les coordinatrices.

Tél. 021 557 30 65.

Pour toute demande de placement en structure préscolaire ou chez des accueillantes, les répondantes de l'ARAJ sont à votre service au 026 557 30 54.

## Connaissance 3

Connaissance 3, passerelle entre le savoir universitaire au sens large et la société, s'adresse en priorité aux seniors. Elle s'inscrit dans une perspective de formation continue, ouverte à toutes et à tous sans limite d'âge ni considération de diplôme.

Connaissance 3 propose des conférences, des cours, des séminaires, des visites culturelles.

Dans la région « Broye », huit conférences de haut niveau sont proposées. Le prix d'entrée est de CHF 10.- par conférence, et l'abonnement saisonnier, qui donne accès à l'ensemble du programme cantonal, suisse et international coûte CHF 40.-.

Abonnements et entrées vendus sur place, à l'entrée de la salle de conférence.

Pour tout renseignement, rendez-vous sur le site internet <http://www.unil.ch/connaissance3>

Contact pour la Broye :  
M. Alex Cornu, tél. 026 660 12 82, courriel : [alex.cornu@bluewin.ch](mailto:alex.cornu@bluewin.ch)

Prochaines conférences à Payerne :

10 octobre 2012, à 14 h 30, aula du collège Derrière-la-Tour

### L'Islam est-il soluble dans la société helvétique ?

Par Hafid Ouardiri, ancien porte-parole de la mosquée de Genève

30 octobre 2012, 18 h 00, Gymnase Intercantonal de la Broye

### Présentation de Solar Impulse

Par André Borschberg

## La Broye peinte et dépeinte

Une exposition pour raconter la région

Au Battoir de Granges, du 9 au 11 novembre 2012

Org. commission culturelle

## Chef des Services Industriels

Depuis le 1<sup>er</sup> août 2012, la commune de Valbroye s'est adjoint les services de M. Claude-Alain Bühler, au poste de chef des Services industriels. La Municipalité et l'ensemble du personnel de Valbroye souhaitent la bienvenue à M. Bühler, et se réjouissent de collaborer avec lui.



Photo J.-D. Fattebert/La Broye

## Inauguration de la déchèterie du Replan – 3 septembre 2012



Des indications claires, de l'espace, des bennes facilement accessibles



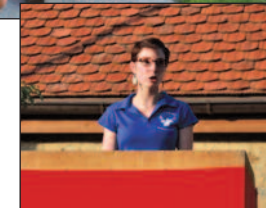
MM, Grange, Cosendai et Thomi, Municipaux, et M. Delpedro, syndic, posent devant le nouveau véhicule de la voirie.

## Vie locale

1<sup>er</sup> août de Valbroye, à Combremont-le-Petit



Un public nombreux et attentif aux propos de...



... Romaine Bettex, présidente de la sté de Jeunesse de Combremont-le-Petit...



... Guy Delpedro, syndic, et...



... et Anne-Marie Droz, diacre.



Un grand MERCI à la fanfare de Combremont-le-Grand pour ses prestations, et la société de jeunesse pour la parfaite organisation de la fête.

Photos  
J.Vial/La Broye

# Valbroye

## Infos



## Bulletin d'information à la population

N° 8 - 22 septembre 2012

## Conseil communal

Lors de sa séance du 27 août 2012, le Conseil communal a:

- accepté le préavis 8/2012 « Seigneux – adduction d’eau potable et mise à niveau de la défense incendie. Demande de crédit de CHF 215'000.–. »

Prochaines séances:

Lundi 8 octobre 2012 à 20h 15 à Sassel

Vendredi 30 novembre 2012 à 19h00 à Combremont-le-Grand

Les extraits du procès-verbal des séances du Conseil communal sont disponibles sur le site internet [www.valbroye.ch](http://www.valbroye.ch).

Les séances du Conseil communal sont publiques.

## Sacs poubelle gratuits

En application de l’art 12 du règlement sur la gestion des déchets, la commune fournit gratuitement aux familles 20 sacs de 35 litres par an et par enfant de moins de 3 ans.

Ces sacs sont disponibles sur demande au bureau communal.

## Déchets – quelques rappels

- **les plastiques mous (sachets en plastique, emballage de viande sous vide, etc), doivent être évacués dans les sacs poubelles officiels Valbroye (... et non dans la benne des objets encombrants);**
- **Les parties métalliques des objets encombrants doivent être enlevées (parapluie, parasol, chaise pliable);**
- **Les cartons placés dans la benne à papier doivent être exempts de plastique, sagex ou métal;**
- **Les Q-Tips, tampons ou serviettes hygiéniques, les restes de nourriture ne doivent pas être jetés dans les WC. Ces déchets occasionnent des problèmes de fonctionnement à la station d'épuration.**

## Sapins de Noël

Vous avez la possibilité de réserver un sapin de Noël auprès de l’administration communale jusqu’au **25 octobre 2012**.

Tél. 026 668 54 00, courriel: [greffe@valbroye.ch](mailto:greffe@valbroye.ch)

Prix: CHF 15.– (sapin 2° choix)

Prix: CHF 28.– (Nordman, en filet et appointi)

Merci de préciser la grandeur désirée (1.50 m à 2.10 m)

Les sapins commandés seront distribués le samedi 15 décembre 2012 à la déchèterie du Replan.

## Cartes CFF

La commune tient à disposition de ses habitants 2 cartes journalières CFF.

Leur disponibilité est visible sur le site [www.valbroye.ch](http://www.valbroye.ch).

Retrait au guichet du contrôle des habitants, tél. 026 668 54 00.

Prix: CHF 35.– (CHF 45.– hors Valbroye)

A la suite d’une importante augmentation du prix des cartes journalières commune, la Municipalité se voit contrainte d’augmenter le prix des cartes valables dès le 10.12.2012.

Nouveau prix dès le 10.12.2012: CHF 38.– (CHF 48.– hors Valbroye)

## Pressoir

Le pressoir de Granges est ouvert!

Pour tout renseignement ou prise de rendez-vous, veuillez contacter le gérant-exploitant, M. Georges Galley.

Téléphone: 076 384 22 91, ou par courriel: [maguyjohnny@hotmail.com](mailto:maguyjohnny@hotmail.com)

Possibilité de faire stériliser vos jus sur place!

- Prix:
- 30cts par litre de jus pressé
  - 15cts par kilo de fruits broyés

## Association des Communes Suisses

La commune de Valbroye est membre de l’Association des Communes Suisses (ACS).

L’ACS est, depuis 1953, la représentante politique des communes au niveau fédéral. 71% de toutes les communes sont membres. Le Comité de l’ACS se compose de 15 personnes. Cette instance est constituée de membres des exécutifs communaux et de parlementaires fédéraux. L’Association collabore étroitement avec les organisations cantonales des communes. Elle est partenaire de l’organisation Infrastructures communales et de la Conférence Suisse des Secrétaires Municipaux.

Plus de renseignements sur le site internet [www.chgemeinden.ch/fr](http://www.chgemeinden.ch/fr)

## Recensement architectural vaudois

Le recensement architectural vaudois est disponible sur internet à l’adresse [www.recensementarchitectural.vd.ch](http://www.recensementarchitectural.vd.ch).

Chacun a accès aux notes et mesures de protection, ainsi qu’à la documentation historique. Depuis le mois de septembre 2012, le site de consultation du recensement a été complété par une plateforme participative.

Si vous avez connaissance d’éléments historiques ou souhaitez partager des documents sur un objet, vous avez la possibilité de vous inscrire comme contributeur.

## Service technique intercommunal Lucens Valbroye (STILV)

Sur le site internet du STILV [www.stilv.ch](http://www.stilv.ch), vous trouverez tous les renseignements utiles concernant la police des constructions, ainsi qu’un guichet où sont relevés divers services, tels que réseau d’eau potable, réseau d’eau usée, éclairage public.

## Taxes

Cette année, les taxes communales ne feront pas l’objet d’acompte intermédiaire.

Nous vous rendons attentifs aux diverses taxes qui seront facturées entre octobre et décembre 2012.

### Consommation d’eau:

Vente d’eau CHF 1.35/m<sup>3</sup> (mais au minimum CHF 100.–)

Location compteur: CHF 40.–/année

Location sous-compteur: CHF 40.–/année

### Taxe d’épuration:

Taxe annuelle d’entretien des collecteurs: CHF –.35/m<sup>3</sup> d’eau consommée

Taxe annuelle d’épuration: CHF 1.–/m<sup>3</sup> d’eau consommée

### Impôt foncier

0.6 ‰ de la valeur fiscale

**Taxe non pompier** CHF 50.–

### Déchets – taxe forfaitaire

Taxe annuelle pour un ménage d’une personne: CHF 40.–

Taxe annuelle pour un ménage de deux personnes et plus CHF 70.–

### Relevé des compteurs d’eau

La Municipalité informe que les responsables procéderont aux relevés dès le 8 octobre 2012.

Les diverses taxes de consommation (eau, épuration et autres) seront adressées aux propriétaires.

Les collaboratrices de la bourse communale sont à votre disposition pour tout renseignement.

Tél. 026 668 54 10.



## EXPOSITION DE DOCUMENTS D’ARCHIVES des villages de Valbroye



# Les racines de notre mémoire

de 1309 au 30 juin 2011



Révolution Vaudoise – ordre de réquisition du Château de Marnand du 31 janvier 1798 (Archives de Marnand CA 002)

Centre communal « Sous Bosset »

Granges

Vendredi 28 septembre, de 18 h à 20 h.

Samedi 29 septembre, de 9 h à 12 h, et de 14 h à 20 h.

Dimanche 30 septembre, de 9 h à 18 h.

## Administration

Adresse : Administration communale de Valbroye  
Rue du Collège 16  
Case postale 56  
1523 Granges-près-Marnand

Ouverture des bureaux : Tous les jours:  
de 9h00 à 11h00 et de 13h30 à 16h00.  
Mardi : guichet fermé  
(réception téléphonique uniquement)  
Jeudi : fermeture à 18h00.

### Téléphones et fax :

Contrôle des habitants tél. 026 668 54 00 = N° principal  
fax 026 668 54 01

Bourse tél. 026 668 54 10  
fax 026 668 54 11

Greffe tél. 026 668 54 20  
fax 026 668 54 21

### Adresses électroniques

Greffe [greffe@valbroye.ch](mailto:greffe@valbroye.ch)  
Bourse [bourse@valbroye.ch](mailto:bourse@valbroye.ch)  
Contrôle des habitants [habitants@valbroye.ch](mailto:habitants@valbroye.ch)

Site internet: [www.valbroye.ch](http://www.valbroye.ch)

### Adresses électroniques des Municipaux

Guy Delpedro [g.delpedro@valbroye.ch](mailto:g.delpedro@valbroye.ch)  
Christian Cosendai [c.cosendai@valbroye.ch](mailto:c.cosendai@valbroye.ch)  
Patrice Favre [p.favre@valbroye.ch](mailto:p.favre@valbroye.ch)  
Patrick Gander [p.gander@valbroye.ch](mailto:p.gander@valbroye.ch)  
Dominique Grange [d.grange@valbroye.ch](mailto:d.grange@valbroye.ch)  
Cosette Hausammann [c.hausammann@valbroye.ch](mailto:c.hausammann@valbroye.ch)  
Eric Maire [e.maire@valbroye.ch](mailto:e.maire@valbroye.ch)  
Michaël Thomi [m.thomi@valbroye.ch](mailto:m.thomi@valbroye.ch)  
Valérie Hadorn [v.hadorn@valbroye.ch](mailto:v.hadorn@valbroye.ch)

### Des informations vous manquent...

... rendez-vous sur le site internet [www.valbroye.ch](http://www.valbroye.ch), ou adressez-vous à l’administration communale qui est à votre service selon l’horaire indiqué.

En prévision de la parution du prochain bulletin, n’hésitez pas à nous communiquer toutes remarques ou informations utiles qui pourraient y figurer.

Prochaine édition : novembre 2012